

Зрителна сетивна система

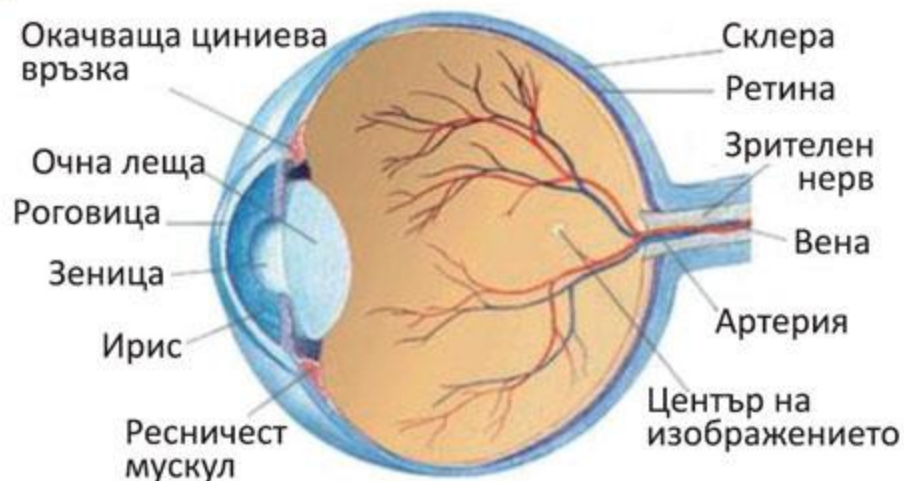


1. Устройство на сетивния орган ОКО



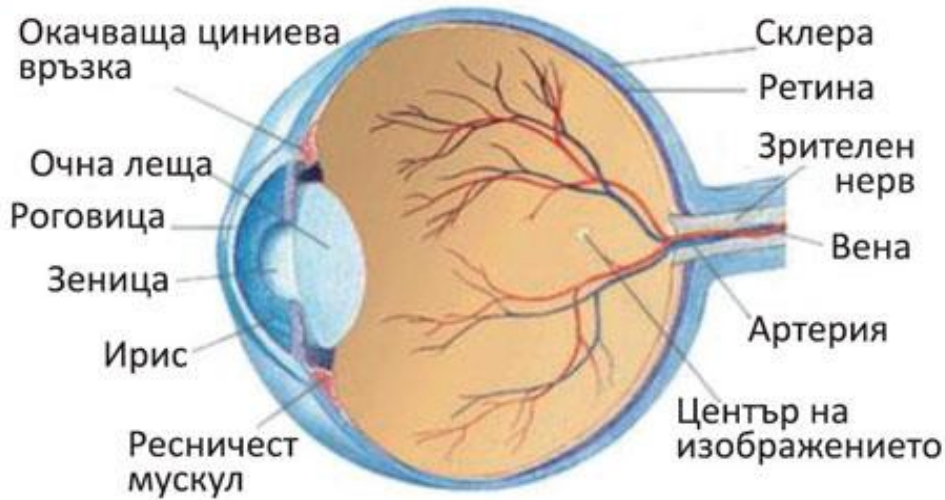
- ✓ **чифтен орган с кълбовидна форма**
- ✓ **очите са разположени в кухини на черепа**
- ✓ **очна ябълка**
- ✓ **спомагателни приспособления:**
 - **6 очни мускула**
 - **слъзна жлеза**
 - **клепачи и мигли**

1.1. Устройство на очната ябълка



- **Външна обвивка: склера**
 - **плътна и бяла**
 - **предната и част се нарича роговица**
- **Средна обвивка: съдова**
 - **е богата на кръвоносни съдове, които снабдяват окото с кръв.**
 - **предната и част е ирис, която е цветна**
 - **в средата на ириса е разположена зеницата.**
 - **зад ириса има двойноизпъкнала леща**

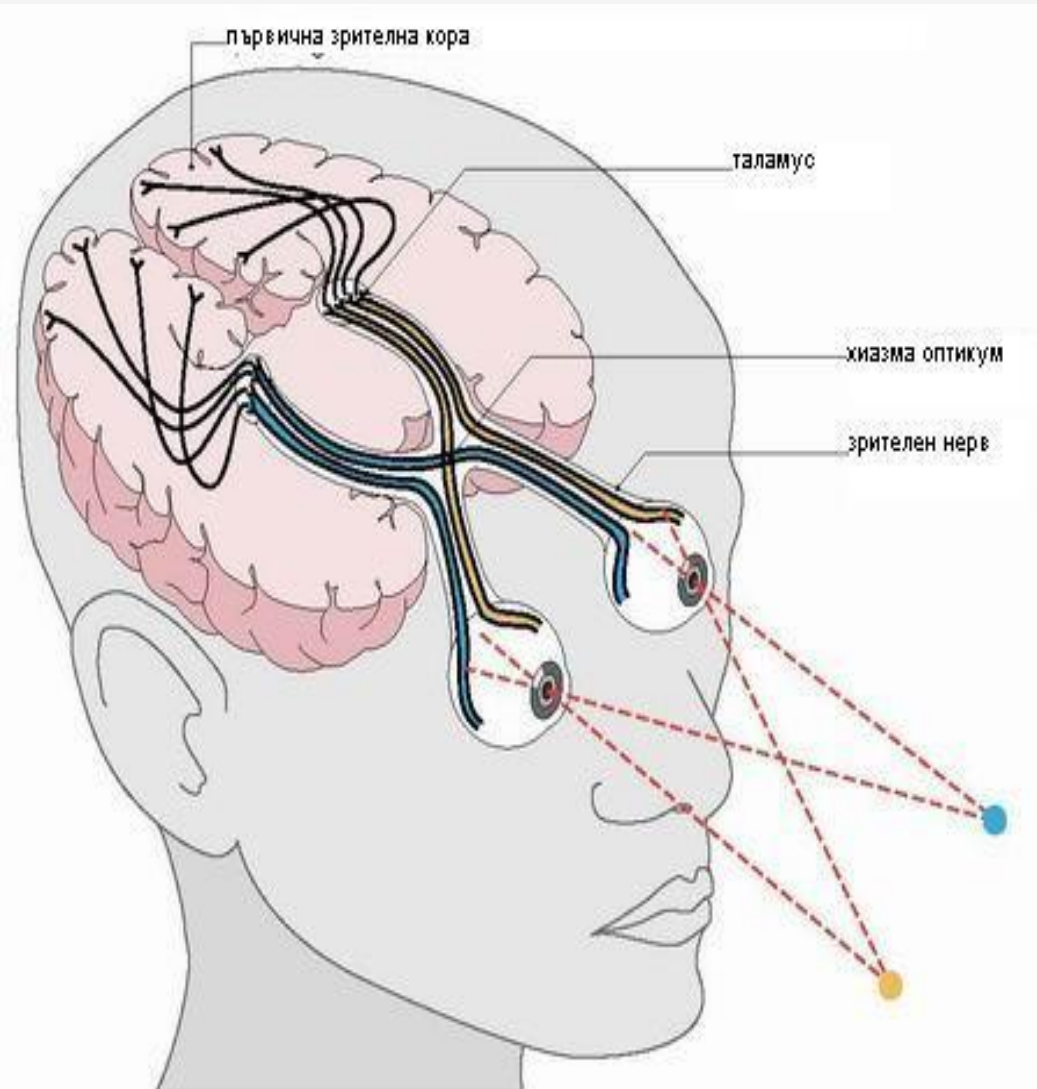
1.1. Устройство на очната ябълка



- **Вътрешна обвивка: ретина**
- **тя съдържа няколко слоя клетки**
- **колбички и пръчици/цветове и светлина/**
- **Стъкловидно тяло**



2. Функции на зрителната сетивна система



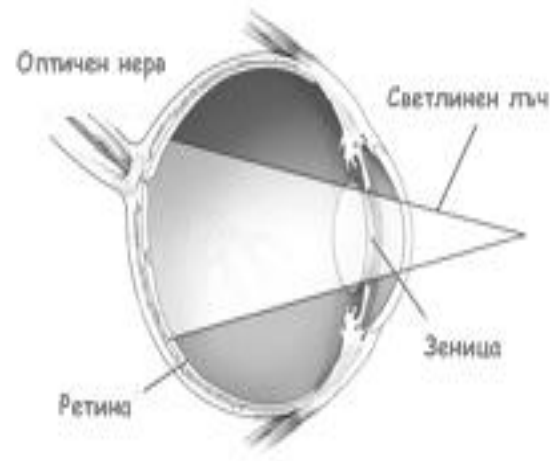
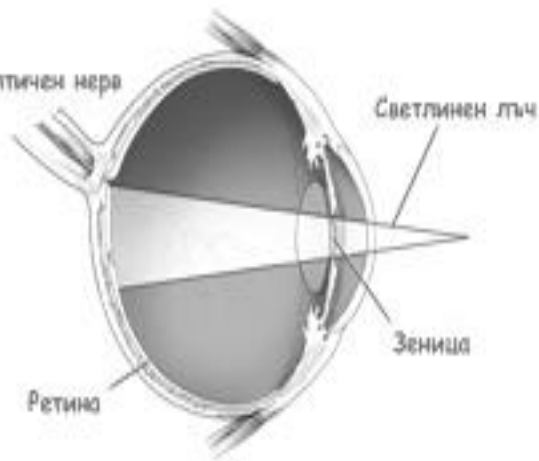
2.1. Зрително усещане

- Светлинните лъчи, идващи от наблюдавания обект, преминават през роговицата, лещата и стъкловидното тяло.
- Те се пречупват и създават умален и обърнат образ на обекта върху роговицата.
- След анализ на информацията в мозъчната кора наблюдаваният обект се възприема с нормалната му големина.

2. Функции на зрителната сетивна система

2.2. Зрителна адаптация

- Приспособяването на окото към светло или тъмно, чрез свиване или разширяване на зеницата!!!



2. Функции на зрителната сетивна система

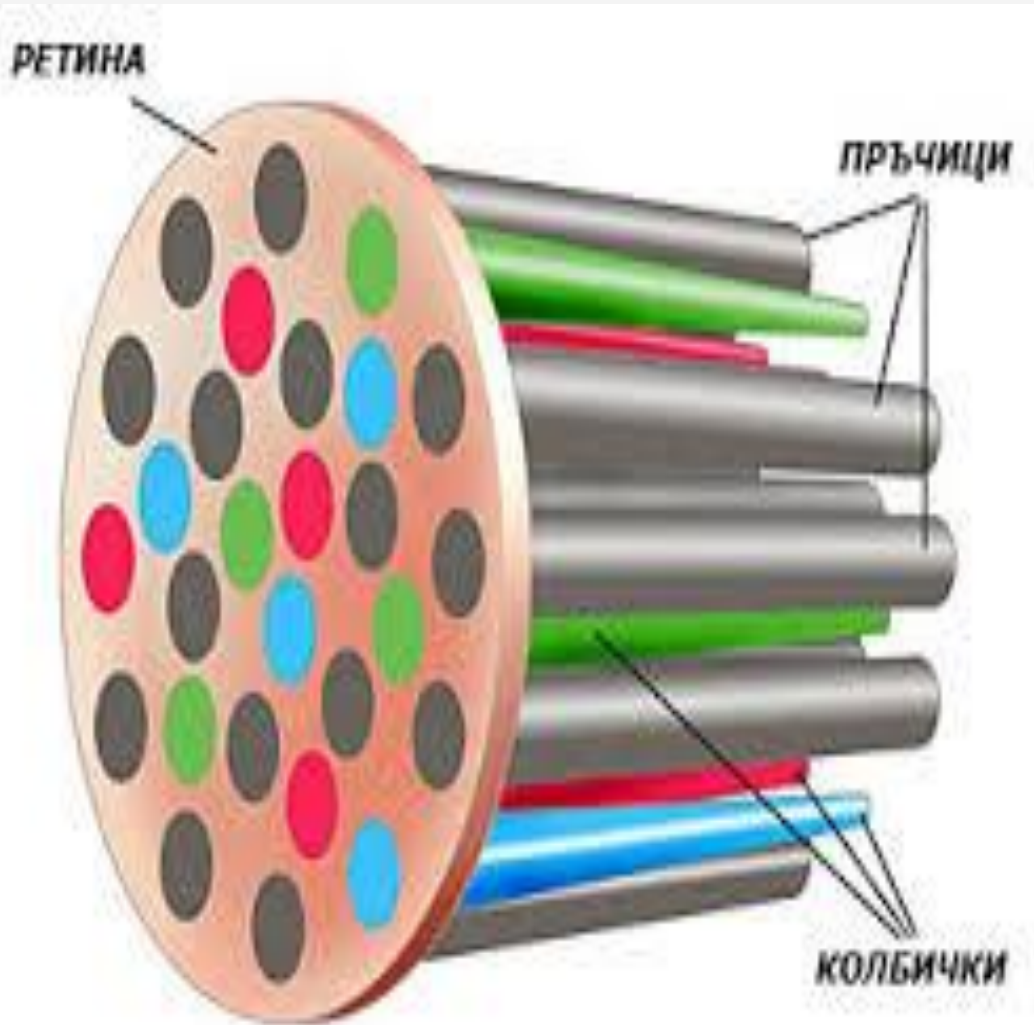


Акомодация при здраво око

2.3. Зрителна акомодация

➤ Фокусиране!!!

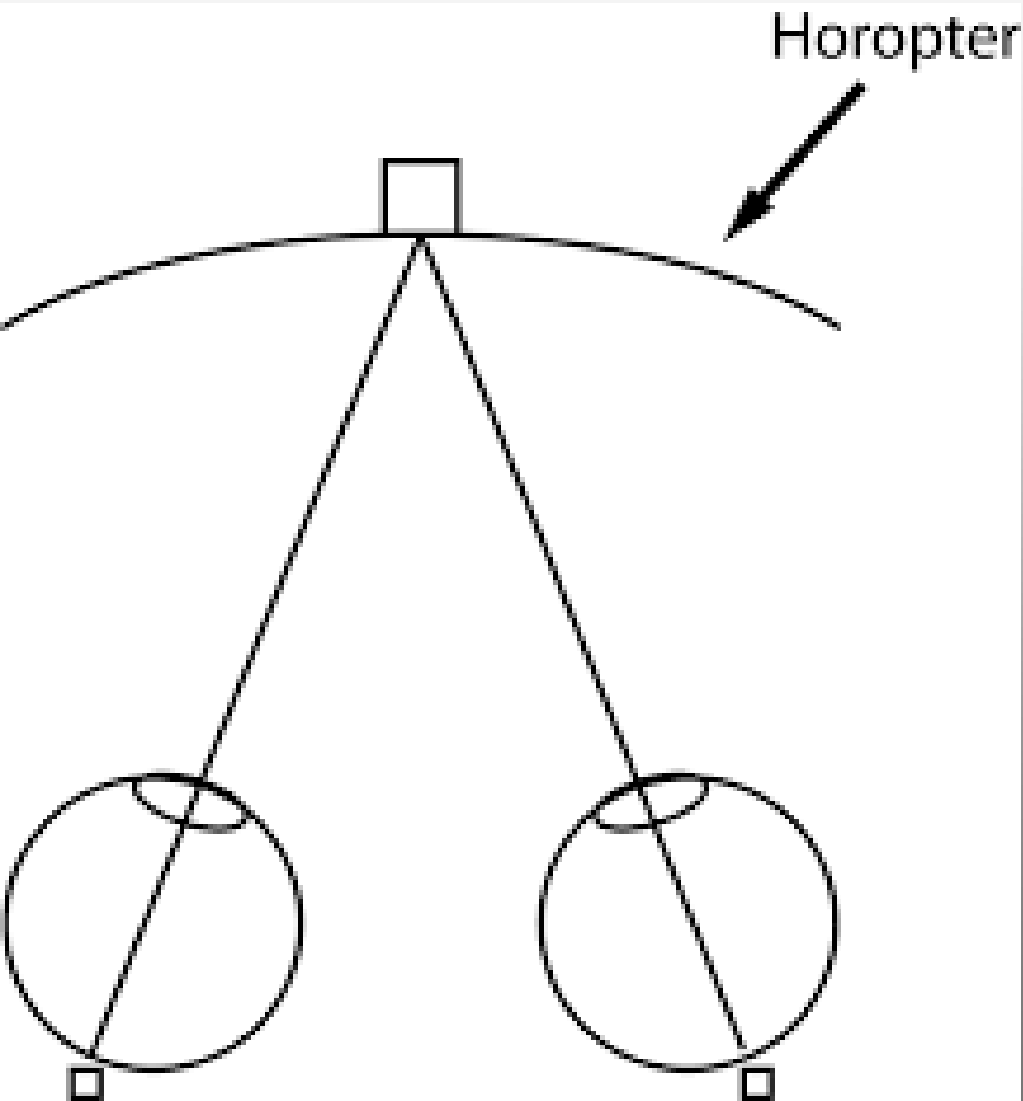
2. Функции на зрителната сетивна система



2.4. Цветоусещане

- Цветът на предметите се възприема от 3 вида колбички, които се възбуждат съответно от **синия**, **зеления** и **червения** цвят!

2. Функции на зрителната сетивна система



2.5. Пространствено виждане

- *Бинокулярно / двучно / зрение!*
- *Предметите се възприемат триизмерно / обемно / и се получава реална представа за разстоянието между тях!!!*



3. Здравни познания и хигиена на зрителния анализатор

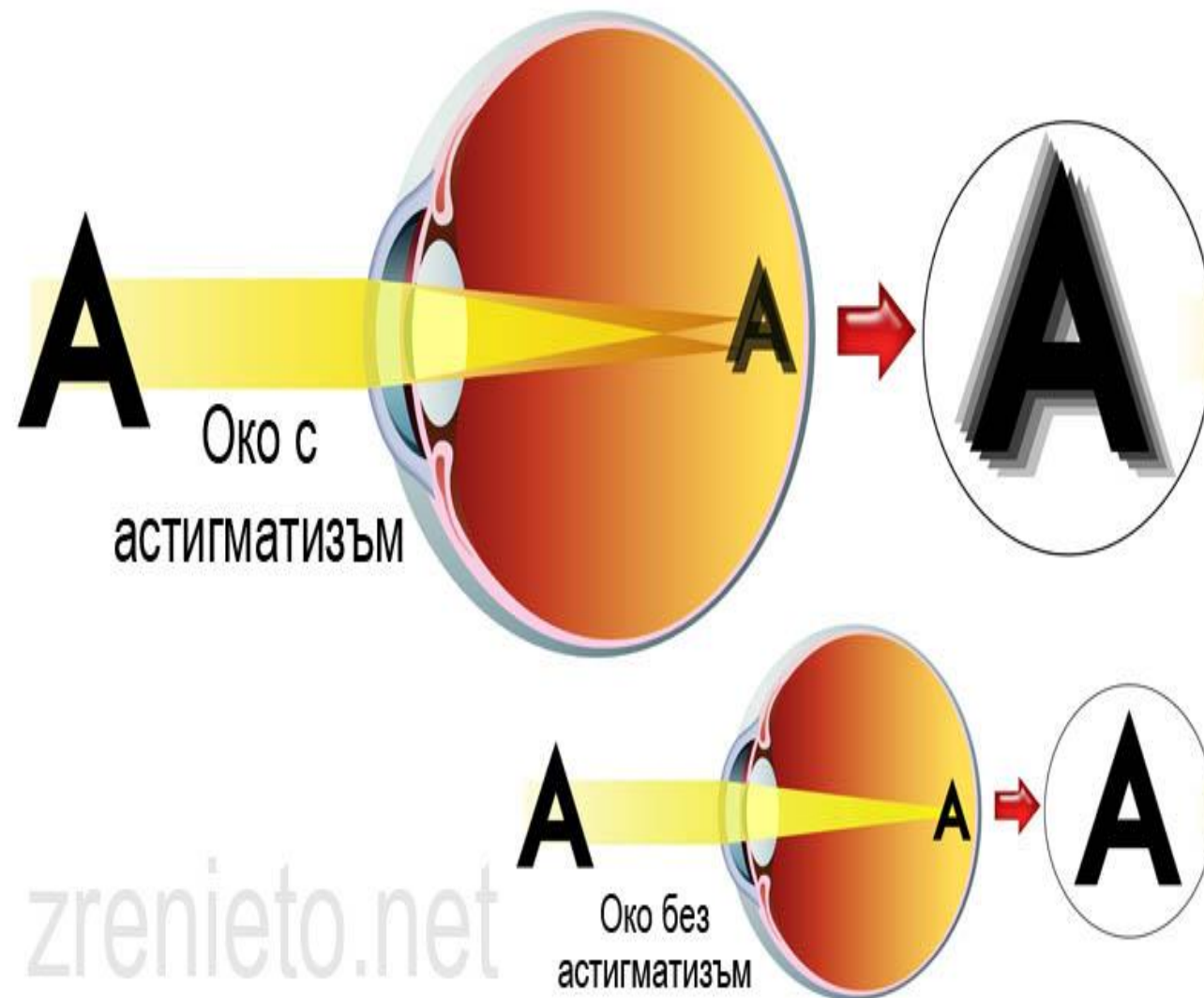
3.1. Късогледство и далекогледство



3. Здравни познания и хигиена на зрителния анализатор

3.2. Астигматизъм

- Нарушена пречупваща способност на ретината, при което образите се изкривяват!!!



3. Здравни познания и хигиена на зрителния анализатор

3.3. Далтонизъм

- Нарушено възприемане на един или два от основните цветове!

